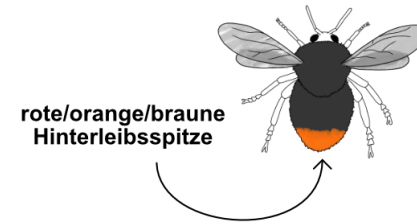
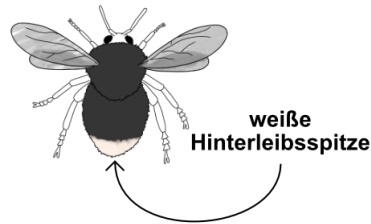


# Welche Hummel ist es?

Diese Bestimmungshilfe ist für Königinnen, die im Frühjahr gut zu beobachten sind. Sie kann auch für Arbeiterinnen genutzt werden. Die Drohnen können mit ihr nicht mehr bestimmt werden.



3 Streifen

1-2 Streifen

keine Streifen

keine Streifen

0-2 Streifen

keine Streifen sichtbar



**Gartenhummel**  
(*Bombus hortorum*)

**Dunkle Erdhummel**  
(*Bombus terrestris*)\*

**Helle Erdhummel**  
(*Bombus lucorum*)\*

**Baumhummel**  
(*Bombus hypnorum*)

**Steinhummel**  
(*Bombus lapidarius*)

**Wiesenhummel**  
(*Bombus pratorum*)

**Ackerhummel**  
(*Bombus pascuorum*)

18-26 / 11-16 mm  
April-Mai / Mai-Juli

20-23 / 11-17 mm  
März-Mai / April-Oktober

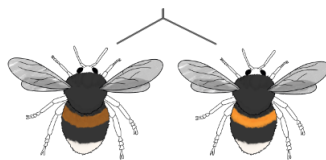
18-21 / 9-16 mm  
März-Mai / April-August

17-20 / 8-18 mm  
März-Mai / April-August

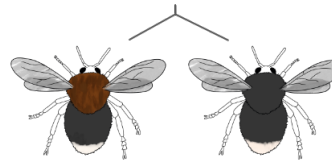
20-22 / 12-16 mm  
April-Mai / Mai-September

15-17 / 9-14 mm  
März-Mai / April-Juli

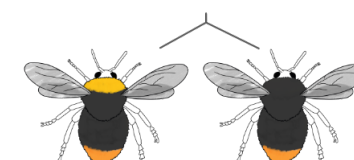
15-18 / 9-15 mm  
April-Mai / Mai - Oktober



weitere Varianten



weitere Varianten



weitere Varianten

**Körpergröße:** Königin/Arbeiterinnen  
**Flugzeiten:** Königin/Arbeiterinnen

\* Die Arbeiterinnen der Dunklen und der Hellen Erdhummel können sich manchmal sehr ähneln und auch von Experten schwer unterschieden werden,