

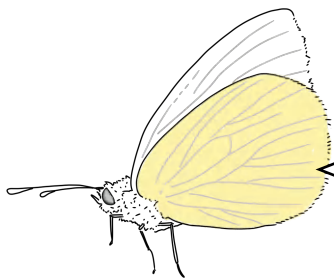
Weißlinge - überall!

Die Weißlinge sind eine Familie der Tagfalter. Sie heißt so, da viele Arten in dieser Familie weiße Flügel besitzen. Aber nicht alle sind weiß!

Viele Weißlinge könnt ihr das ganze Jahr über bei uns beobachten. Im April und Mai aber fliegen viele Arten gleichzeitig und man muss genau hinschauen, welcher Weißling vor einem fliegt.

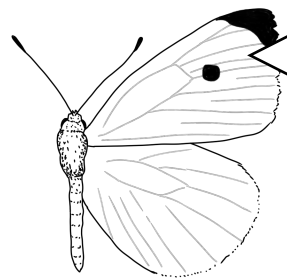
Heimisch bei uns sind: Großer Kohlweißling, Kleiner Kohlweißling, Grünaderweißling, Aurorafalter, Zitronenfalter

Als Gäste können auftauchen: Resedaweißling, Karstweißling, Postillion und Goldene Acht



Unterseite Flügel

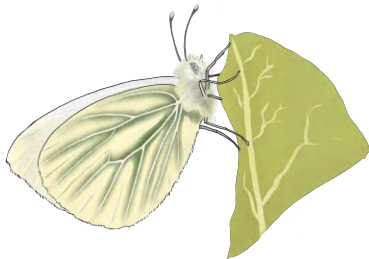
Welche Farbe hat die Unterseite der Hinterflügel? Gibt es hier grünliche Muster?



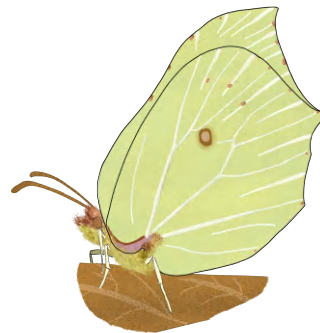
Oberseite Flügel

Wie viele Flecken sind auf dem Vorderflügel? Wie weit geht der schwarze Fleck an der Flügelspitze nach unten?

1. Bestimmt mit Hilfe der Bestimmungshilfe und unterscheidet Weibchen und Männchen. Könnt ihr anhand der Abbildung einen Falter nicht eindeutig bestimmen, schreibt alle möglichen Artnamen auf.



- Weibchen
- Männchen
- ?



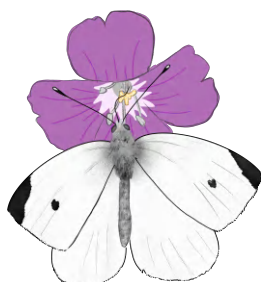
- Weibchen
- Männchen
- ?



- Weibchen
- Männchen
- ?



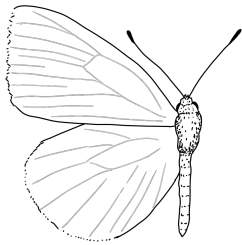
- Weibchen
- Männchen
- ?



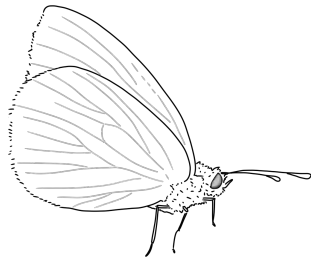
- Weibchen
- Männchen
- ?

Weißlinge - überall!

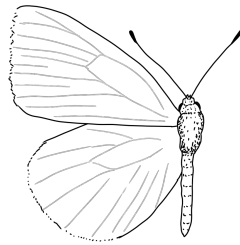
2. Fangt oder beobachtet draußen Weißlinge. Schaut euch dabei die Zeichnungen auf den Flügeln genau an und übertrag in die Abbildungen.



Oberseite Flügel



Unterseite Flügel



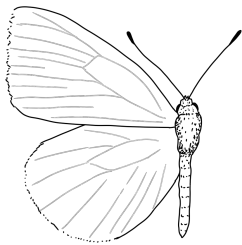
Oberseite Flügel



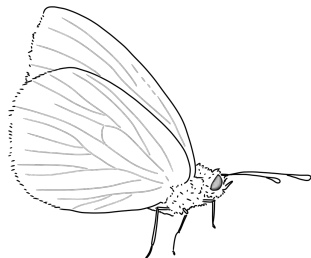
Unterseite Flügel

- Weibchen
- Männchen
- ?

- Weibchen
- Männchen
- ?

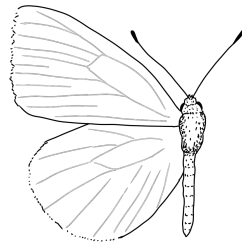


Oberseite Flügel



Unterseite Flügel

- Weibchen
- Männchen
- ?



Oberseite Flügel



Unterseite Flügel

- Weibchen
- Männchen
- ?

3. Welche Weißlingsart auf der Bestimmungshilfe kommt nur im Frühjahr als Falter vor?

4. Zählt und bestimmt alle Weißlinge, die ihr finden könnt und tragt eure Ergebnisse in die Tabelle ein.

Weißlingsart	Anzahl ♀	Anzahl ♂	Anzahl ?

Weißlinge - überall!

Die Weißlinge sind eine Familie der Tagfalter. Sie heißt so, da viele Arten in dieser Familie weiße Flügel besitzen. Aber nicht alle sind weiß!

Viele Weißlinge könnt ihr das ganze Jahr über bei uns beobachten. Im April und Mai aber fliegen viele Arten gleichzeitig und man muss genau hinschauen, welcher Weißling vor einem fliegt.

Heimisch bei uns sind: Großer Kohlweißling, Kleiner Kohlweißling, Grünaderweißling, Aurorafalter, Zitronenfalter

Als Gäste können auftauchen: Resedaweißling, Karstweißling, Postillion und Goldene Acht



Unterseite Flügel

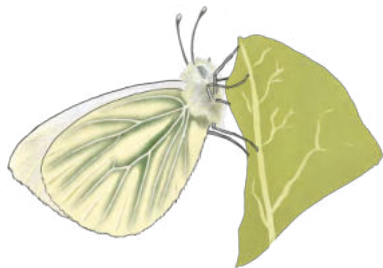
Welche Farbe hat die Unterseite der Hinterflügel? Gibt es hier grünliche Muster?



Oberseite Flügel

Wie viele Flecken sind auf dem Vorderflügel? Wie weit geht der schwarze Fleck an der Flügelspitze nach unten?

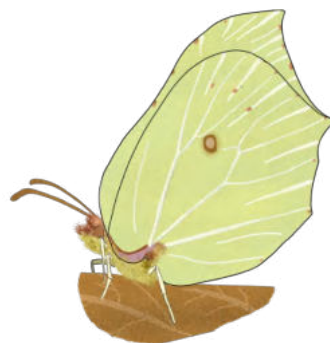
1. Bestimmt mit Hilfe der Bestimmungshilfe und unterscheidet Weibchen und Männchen. Könt ihr anhand der Abbildung einen Falter nicht eindeutig bestimmen, schreibt alle möglichen Artnamen auf.



Grünader-Weißling

- Weibchen
- Männchen

X ?
→ schwarze Flecken nicht zu sehen!



Zitronenfalter

- Färbung
- X Weibchen
- Männchen
- ?



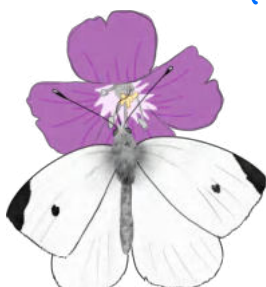
- orange Flügelspitzen
- Weibchen
- X Männchen
- ?

Aurorafalter



- 2 Flecken
- X Weibchen
- Männchen
- ?

Großer Kohlweißling



- 1 Fleck
- Weibchen
- X Männchen
- ?

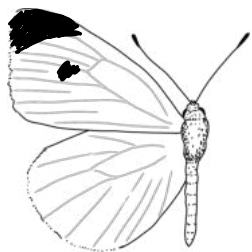
Kleiner Kohlweißling

oder Grünader-Weißling
→ Unterseite nicht zu sehen

Weißlinge - überall!

2. Fangt oder beobachtet draußen Weißlinge. Schaut euch dabei die Zeichnungen auf den Flügeln genau an und überträgt in die Abbildungen.

BEISPIELE!



Oberseite Flügel



Unterseite Flügel



Oberseite Flügel



Unterseite Flügel

- Weibchen
- Männchen
- ?

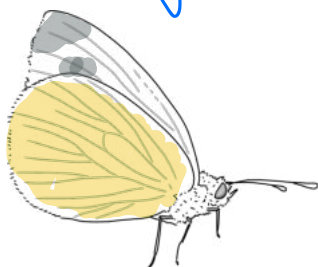
- Weibchen
- Männchen
- ?

Kleiner Kohlweißling

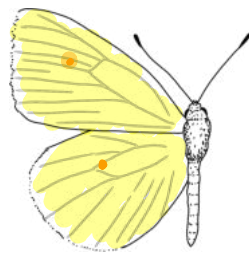
Grünader-Weißling



Oberseite Flügel



Unterseite Flügel



Oberseite Flügel



Unterseite Flügel

- Weibchen
- Männchen
- ?

- Weibchen
- Männchen
- ?

Großer Kohlweißling

Zitronenfalter

3. Welche Weißlingsart auf der Bestimmungshilfe kommt nur im Frühjahr als Falter vor?

Aurorafalter -> April bis Juni

4. Zählt und bestimmt alle Weißlinge, die ihr finden könnt und tragt eure Ergebnisse in die Tabelle ein.

Weißlingsart	Anzahl ♀	Anzahl ♂	Anzahl ?
Kleiner Kohlweißling	2	1	3
Großer Kohlweißling	3	4	7
Grünader-Weißling	2	2	3
Zitronenfalter	0	1	1

← Wenn nur die Unterseiten zu sehen waren